

PONIEDZIAŁEK –18.05.

I „Najważniejsza jest rodzina” – rozmowa kierowana na podstawie wiersza.

- ◆ Na początek proponuję odczytanie dziecku wiersza wprowadzającego w tematykę rodziny.

Wiersz „Najważniejsza jest rodzina”

Zawsze wszystko się udaje
Cztery ręce, to nie dwie
Razem z tatą pomagamy
Kiedy mama czegoś chce.
Pomagamy sobie wszyscy
Bo od tego jest rodzina
Od niej uczysz się wszystkiego
Tak się życie twe zaczyna.

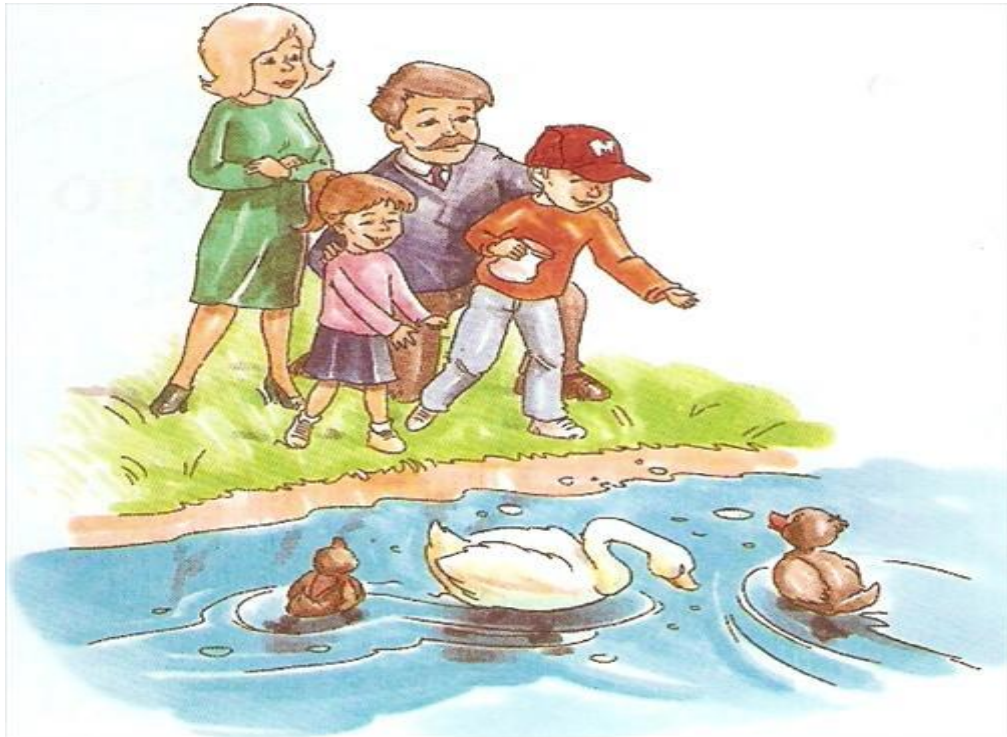
- ◆ Zapytaj dziecko:

- O czym opowiada wiersz?
- Z jakich osób składa się rodzina, o której mowa w wierszu?
- Wymień, kto należy do Twojej najbliższej rodziny?
- Gdzie według wiersza rozpoczyna się każde życie ?
- Dlaczego w rodzinie powinniśmy sobie wzajemnie pomagać?
- Jak myślisz, dlaczego według tytułu wiersza: „Najważniejsza jest rodzina?”

- ◆ Proponuję obejrzenie przez dziecko poniższych ilustracji, odczytanie napisów poniżej każdego obrazka, a następnie opisanie każdej ilustracji kilkoma zdaniami.



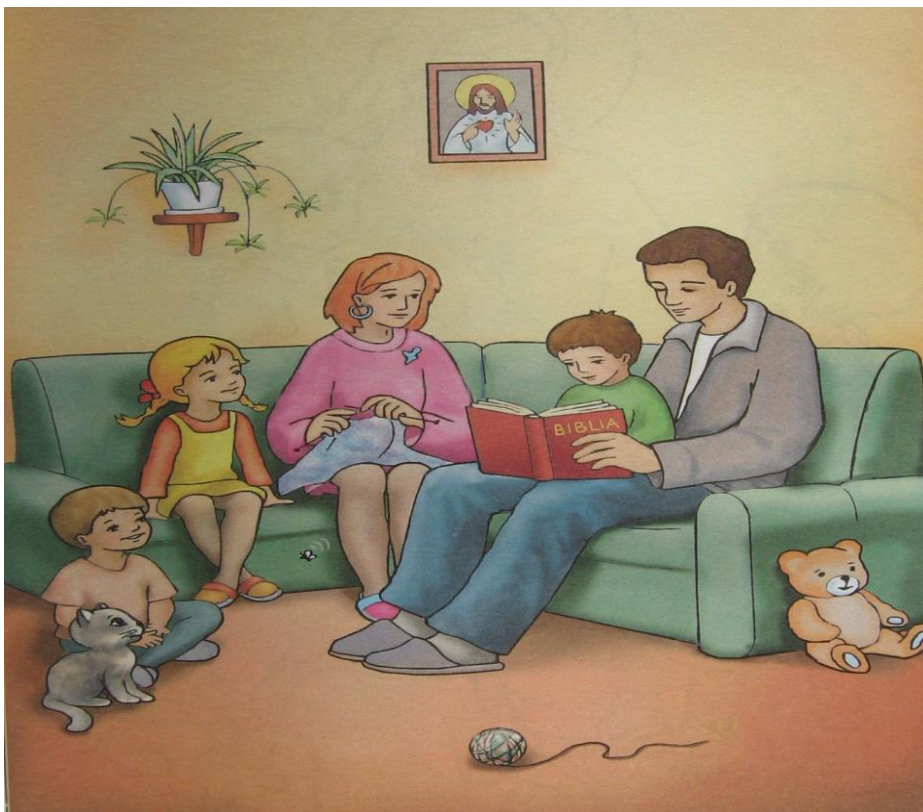
Moja rodzina



Spacery z rodziną



W kuchni z mamą



Tata czyta nam na dobranoc



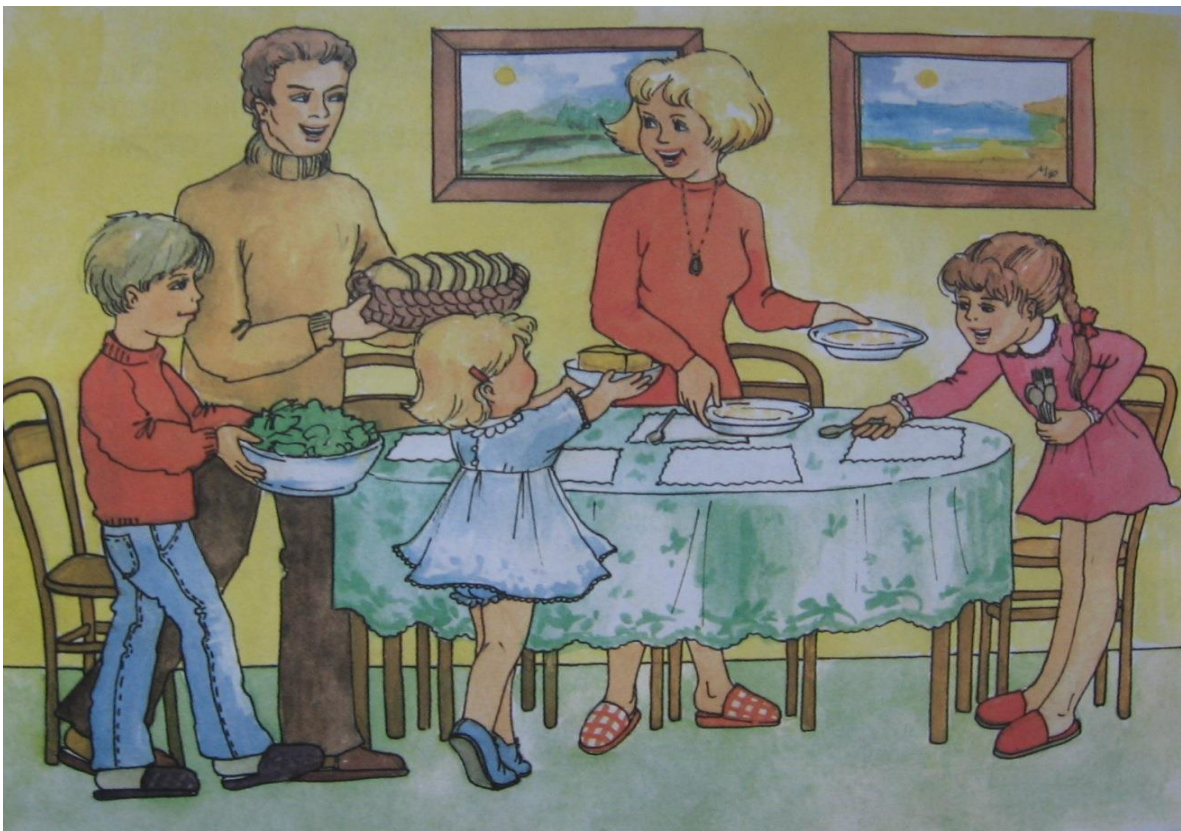
Razem z mamą razem z tatą



Moja kochana mama



Pomagam mamie i tacie



Wspólny czas z rodziną

◆ Następnie dziecko odpowiada na pytania:

- W jaki sposób lubisz spędzać czas ze swoją rodziną?
- Jak możemy okazać członkom rodziny, że się kochamy?
- Na czym polega wzajemny szacunek w rodzinie?
- Jakie uczucia odczuwamy, kiedy jesteśmy ze swoją rodziną?
- Dlaczego rodzice są odpowiedzialni za swoje dzieci? Na czym polega ta odpowiedzialność rodziców?

◆ Zachęcam do ułożenia z rozsypanki sylabowej wyrazów. Każdy kolor sylab tworzy jeden wyraz.

Ma	Ma
Ta	to
stra	sio

szek	bra	ci
-------------	------------	-----------

na	dzi	ro
sza	nek	cu
cha	ko	my

- **II. Rysowanie kredkami na temat „Moja rodzina ”.**

Przygotuj : kredki, kartkę A4 białą, ołówek.

Pracę wykonujemy pamiętając o zachowaniu proporcji kiedy rysujemy ludzi- postacie nie mogą być zbyt małe, powinny wypełniać znaczną część kartki.

Ważne, aby w pracy zostali przedstawieni wszyscy członkowie rodziny najbliższej. Wypełnienie wokół postaci to Wasza własna kreatywność☺

Dookoła możecie narysować serduszko- na znak tego, że się kochacie, łaskę lub co chcecie☺ Zachęcam do podpisania każdego członka rodziny- pamiętajcie- próbujcie pisanymi literami ☺ Poniżej przykładowe inspiracje. Miłej pracy ☺



◆ Dzisiaj proponuję wykonanie ćwiczeń w Kartach pracy 4-str .24 święto Mamy i taty (obie strony).