


27.05.2020 r. (środa)

## Kształtowanie określania i porównywania wielkości.

Dzisiaj kolejne zadania związane z rodziną:

**POŁĄCZ LINIĄ CZŁONKÓW RODZINY OD  
NAJWIĘKSZEGO DO NAJMNIEJSZEGO.**



**Nauczycielka Dzieciom**

Po skończeniu tego zadania wskaż, kto jest największy w rodzinie, a kto najmniejszy. Czy mama jest większa od córek? Czy syn jest większy od taty?

**POLICZ CZŁONKÓW KAŻDEJ RODZINY  
I POŁĄCZ Z ODPOWIEDNIĄ LICZBĄ.**



**3**



**2**



**5**



**4**



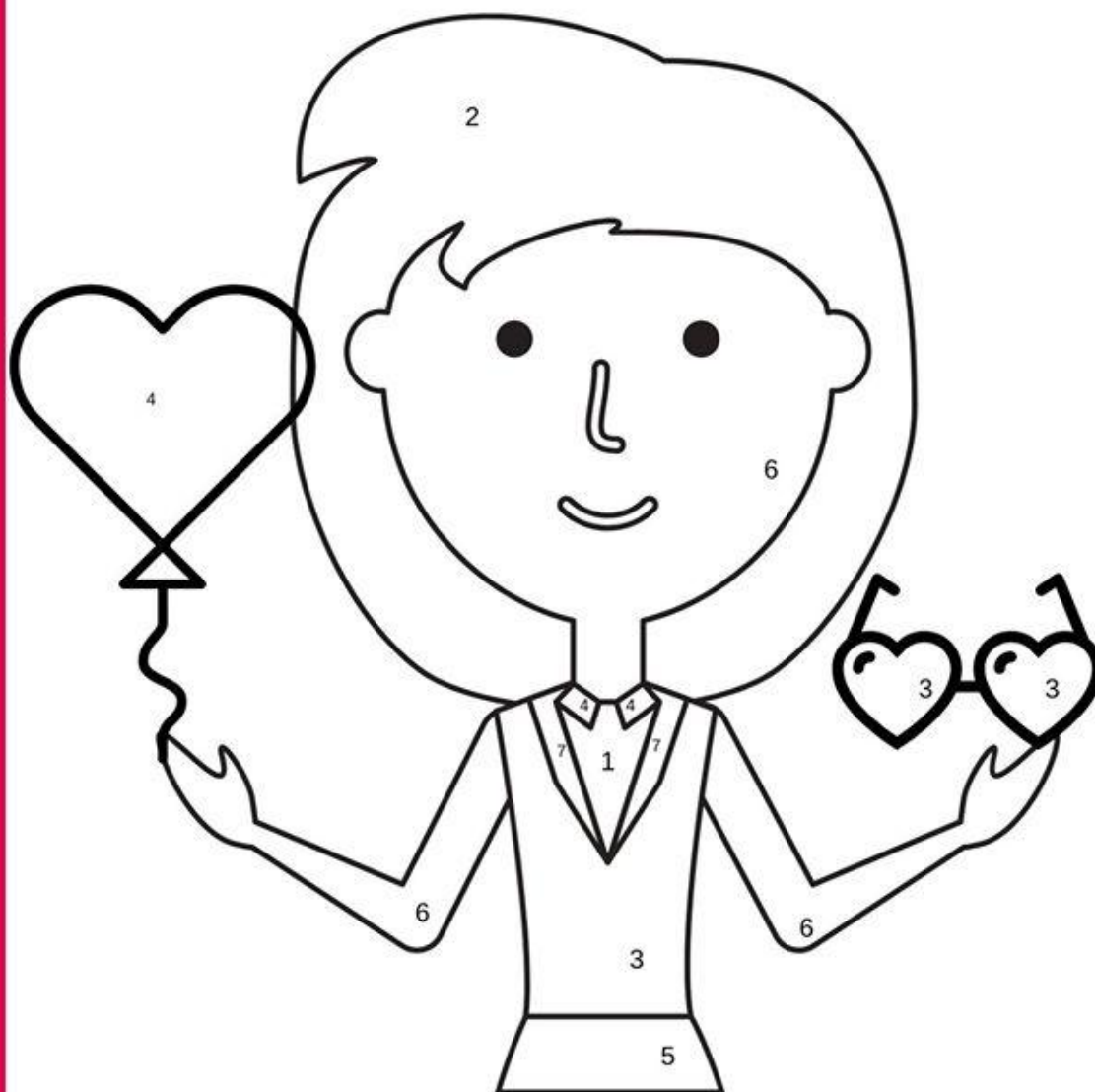
**6**



**ODSZUKAJ RÓŻNICE POMIĘDZY SIOSTRAMI.**



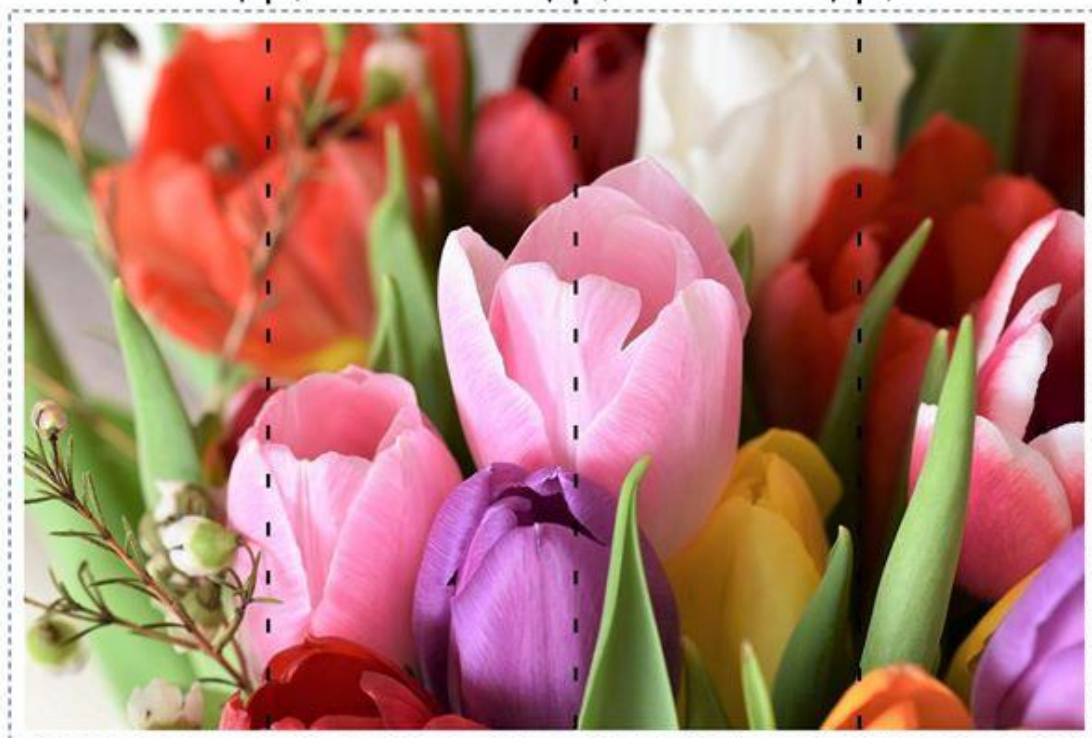
*Pokoloruj według kodu.*



MONIKA GRYGŁICKA  
KRETYWNIŹE



Potnij, ułóż i przyklej.



MONIKA GRYGŁICKA  
KREATYWNIŹE

