

## **PONIEDZIAŁEK –18.05.**

### **I „Najważniejsza jest rodzina” – rozmowa kierowana na podstawie wiersza.**

- ◆ Na początek proponuję odczytanie dziecku wiersza wprowadzającego w tematykę rodziny.

Wiersz „Najważniejsza jest rodzina”

Zawsze wszystko się udaje  
Cztery ręce, to nie dwie  
Razem z tatą pomagamy  
Kiedy mama czegoś chce.  
Pomagamy sobie wszyscy  
Bo od tego jest rodzina  
Od niej uczysz się wszystkiego  
Tak się życie twe zaczyna.

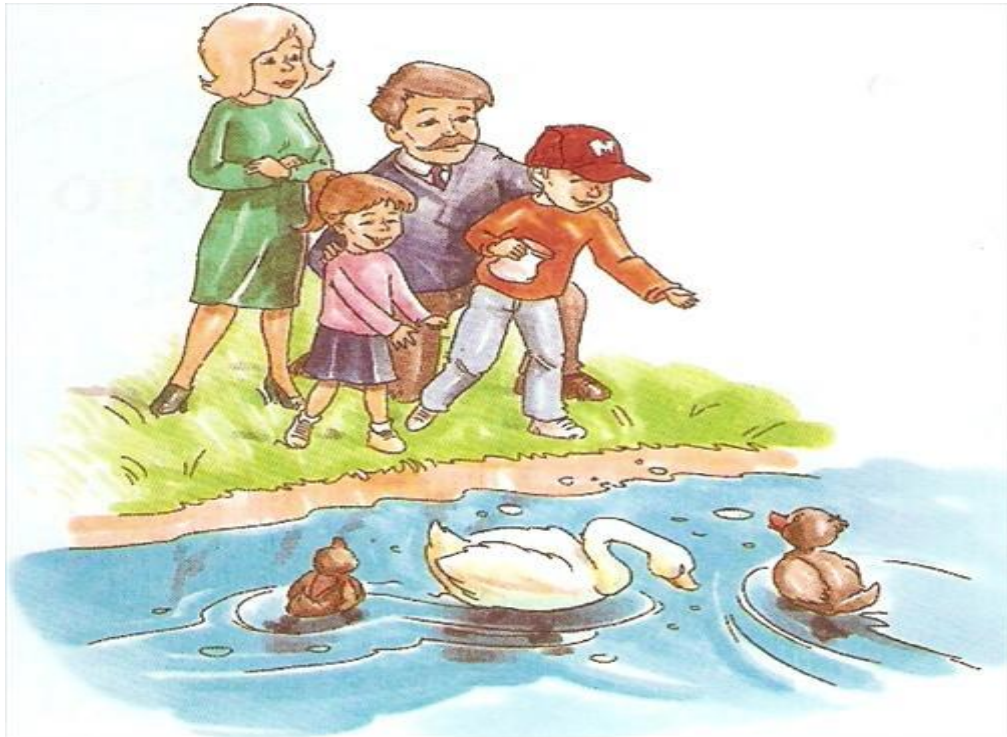
- ◆ Zapytaj dziecko:

- O czym opowiada wiersz?
- Z jakich osób składa się rodzina, o której mowa w wierszu?
- Wymień, kto należy do Twojej najbliższej rodziny?
- Gdzie według wiersza rozpoczyna się każde życie ?
- Dlaczego w rodzinie powinniśmy sobie wzajemnie pomagać?
- Jak myślisz, dlaczego według tytułu wiersza: „Najważniejsza jest rodzina?”

- ◆ Proponuję obejrzenie przez dziecko poniższych ilustracji, odczytanie napisów poniżej każdego obrazka, a następnie opisanie każdej ilustracji kilkoma zdaniem.



**Moja rodzina**

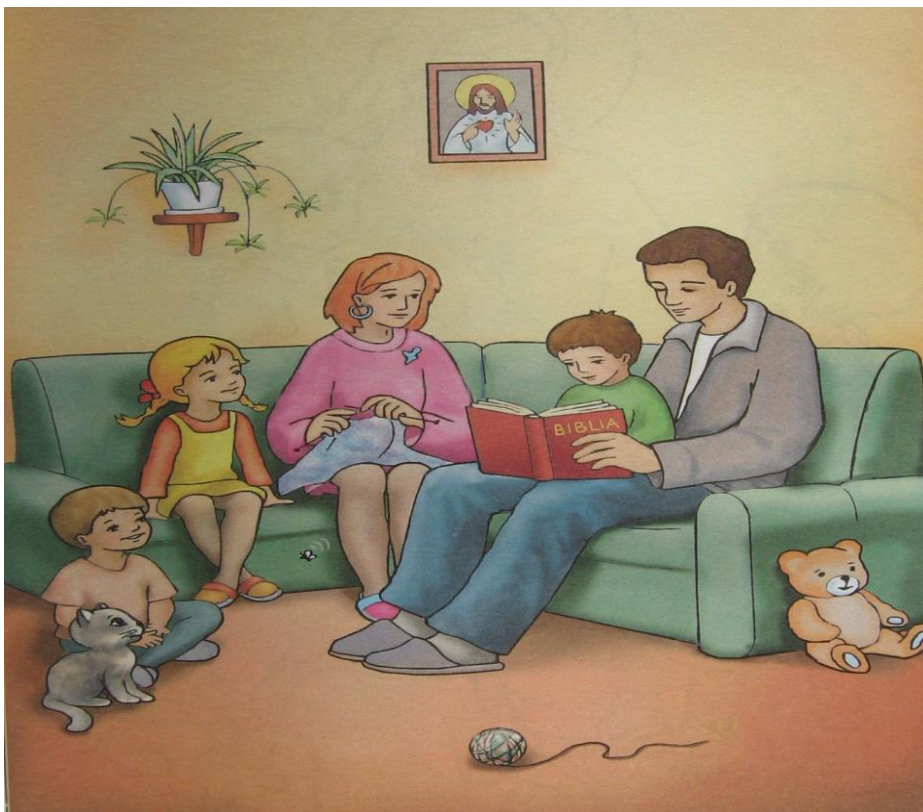


**Spacery z rodziną**





**W kuchni z mamą**



**Tata czyta nam na dobranoc**



**Razem z mamą razem z tatą**

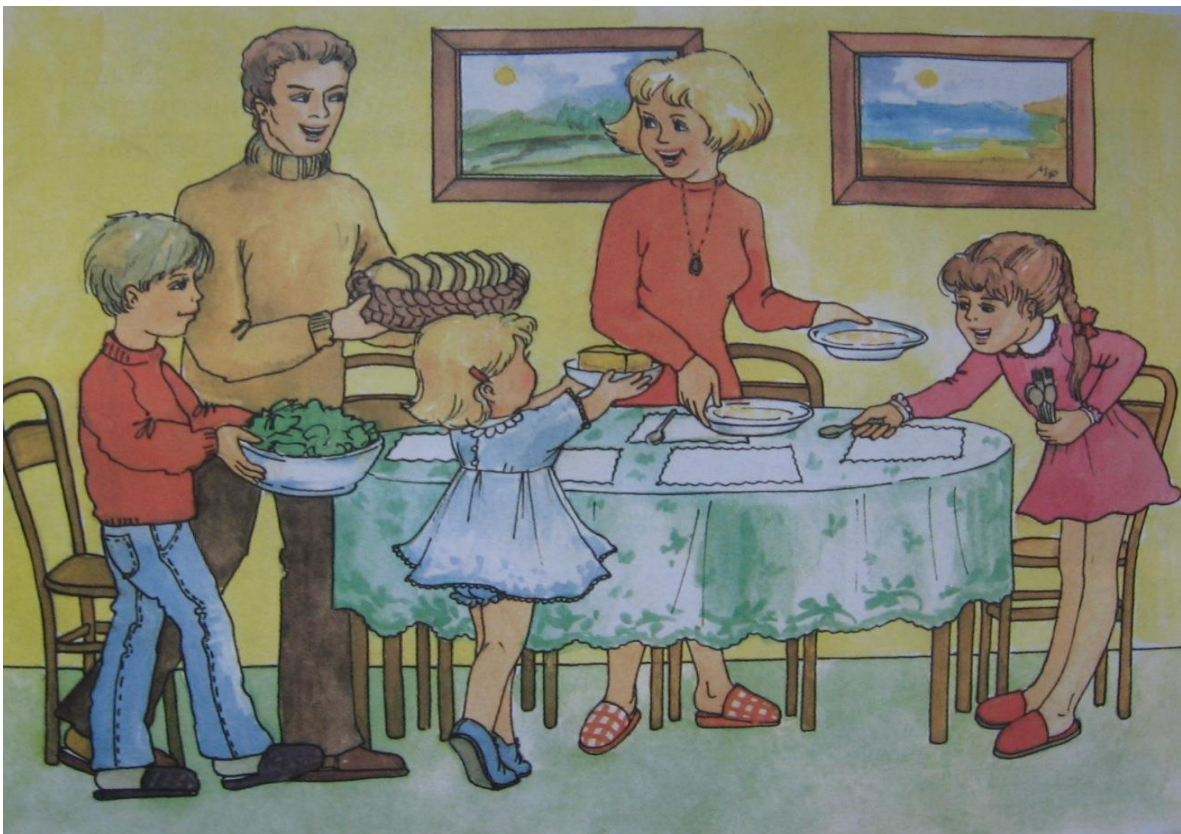


**Moja kochana mama**





**Pomagam mamie i tacie**



**Wspólny czas z rodziną**

◆ Następnie dziecko odpowiada na pytania:

- W jaki sposób lubisz spędzać czas ze swoją rodziną?
- Jak możemy okazać członkom rodziny, że się kochamy?
- Na czym polega wzajemny szacunek w rodzinie?
- Jakie uczucia odczuwamy, kiedy jesteśmy ze swoją rodziną?
- Dlaczego rodzice są odpowiedzialni za swoje dzieci? Na czym polega ta odpowiedzialność rodziców?

◆ Zachęcam do ułożenia z rozsypanki sylabowej wyrazów. Każdy kolor sylab tworzy jeden wyraz.

<b>Ma</b>	<b>Ma</b>
<b>Ta</b>	<b>to</b>
<b>stra</b>	<b>sio</b>

<b>szek</b>	<b>bra</b>	<b>ci</b>
-------------	------------	-----------

na	dzi	ro
sza	nek	cu
cha	ko	my

- **II. Rysowanie kredkami na temat „Moja rodzina ”.**

**Przygotuj :** kredki, kartkę A4 białą, ołówek.

Pracę wykonujemy pamiętając o zachowaniu proporcji kiedy rysujemy ludzi- postacie nie mogą być zbyt małe, powinny wypełniać znaczną część kartki.

Ważne, aby w pracy zostali przedstawieni wszyscy członkowie rodziny najbliższej. Wypełnienie wokół postaci to Wasza własna kreatywność☺

Dookoła możecie narysować serduszko- na znak tego, że się kochacie, łaskę lub co chcecie☺ Zachęcam do podpisania każdego członka rodziny- pamiętajcie- próbujcie pisanymi literami ☺ Poniżej przykładowe inspiracje. Miłej pracy ☺





◆ Dzisiaj proponuję wykonanie ćwiczeń w Kartach pracy 4-str .24 święto Mamy i taty (obie strony).