

1. „Kraina tęczy” – wysłuchanie wiersza A. Karcz oraz rozmowa na temat jego treści

Rodzic czyta dziecku wiersz „Kraina tęczy”

Agnieszka Karcz

Kraina tęczy

Gdy na niebie słońce świeci,
Ziemia moknie w ciepłym deszczu.
To pojawia się nad światem
Droga do krainy tęczy.

Wielki pas wstęg kolorowych,
Które w kształcie są półkola.
Jeden koniec się wyłania,
drugi kończy tuż na ziemią.

Barwy widoczne tej drogi są,
Każda ze wstęg ma barwę swą.
Aż w siedmiu kolorach mienia się,
I swoim pięknem dzielą się.

Kolor czerwony to znak gorąca.
Kolor pomarańczowy to cytrusów barwa.
Kolor żółty to słońca promień.
Kolor zielony to traw i lasów barwa.
Kolor niebieski to symbol nieba.
Kolor granatowy to głębia morza.
Kolor fioletowy to lawendy zapach.

Spójrz na niebo i policz sama.

Rozmowa na podstawie wysłuchanego utworu.

- O czym był wiersz?
- Czy pamiętasz, jakie kolory ma tęcza?
- Z czym Ci się kojarzą poszczególne kolory? (Można poprosić Dziecko o dokończenie zdania „Czerwony jak..”, „Pomarańczowy jak...”, itd.)
- Czy wiesz, jak powstaje tęcza? (*Tęcza jest zjawiskiem optycznym oraz meteorologicznym, które jest widoczne na niebie, jako wielobarwny łuk. Powstaje ona w wyniku rozszczepienia światła słonecznego. Dzieje się to dzięki temu, że światło dostając się do atmosfery, napotyka na swojej drodze kroplę wody i wtedy przez nią przechodzi. W związku z tym dochodzi do rozkładu światła białego na wielobarwne widmo.*)

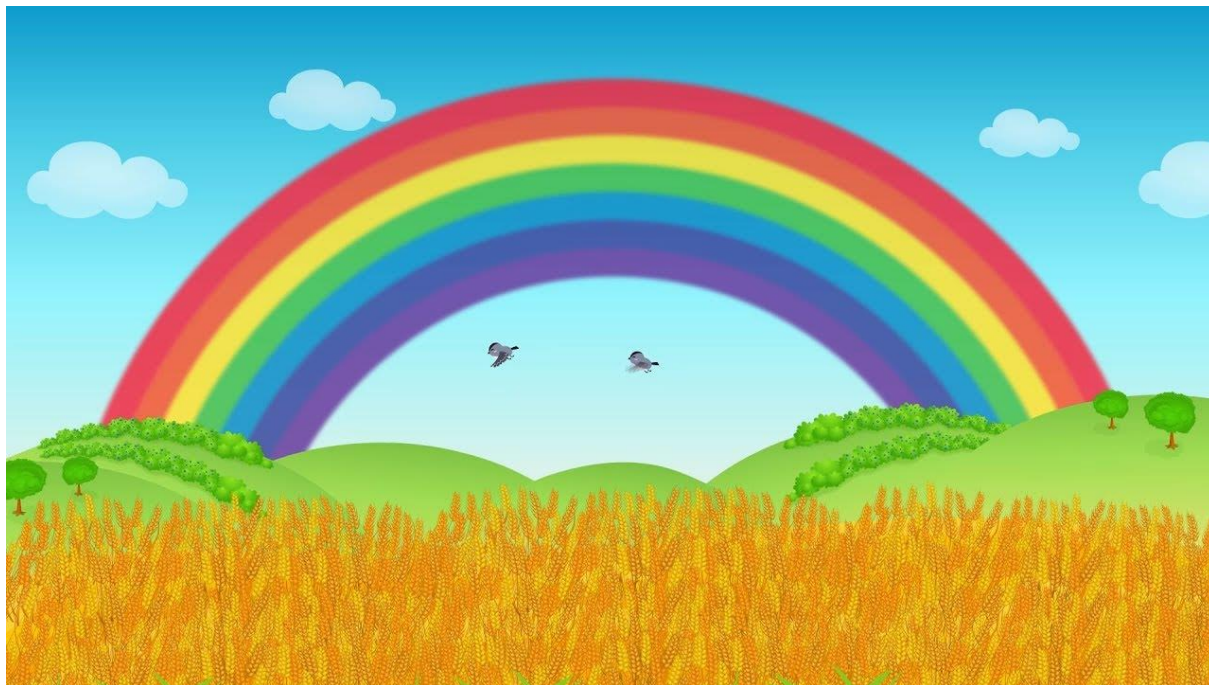
Zachęcam do obejrzenia krótkiego filmu wyjaśniającego, jak powstaje tęcza.

<https://www.youtube.com/watch?v=gigLVHVd5j0>

Proponuję, by wspólnie z Dzieckiem odczytać kolory tęczy i ułożyć je według kolejności występowania na tęczy (czerwony, pomarańczowy, żółty, zielony, niebieski, granatowy, fioletowy).

czerwony
pomarańczowy
żółty
zielony
niebieski
granatowy

fioletowy



<https://www.odkrywamyzakryte.com/tecza/>

2. „Tęcza” – stemplowanie palcami.

Zachęcam Dzieci do wykonania pracy plastycznej z wykorzystaniem farb w kolorach tęczy. Dziecko moczy palec w danym kolorze, a następnie robi nim „stempelki” w poniższym konturze. Zwracamy uwagę, by Dziecko, w miarę możliwości, trzymało się w liniach wyznaczających dany kolor tęczy.

**Dziś proponuję wykonanie zadań w Karty pracy 4,
str. 42.**

