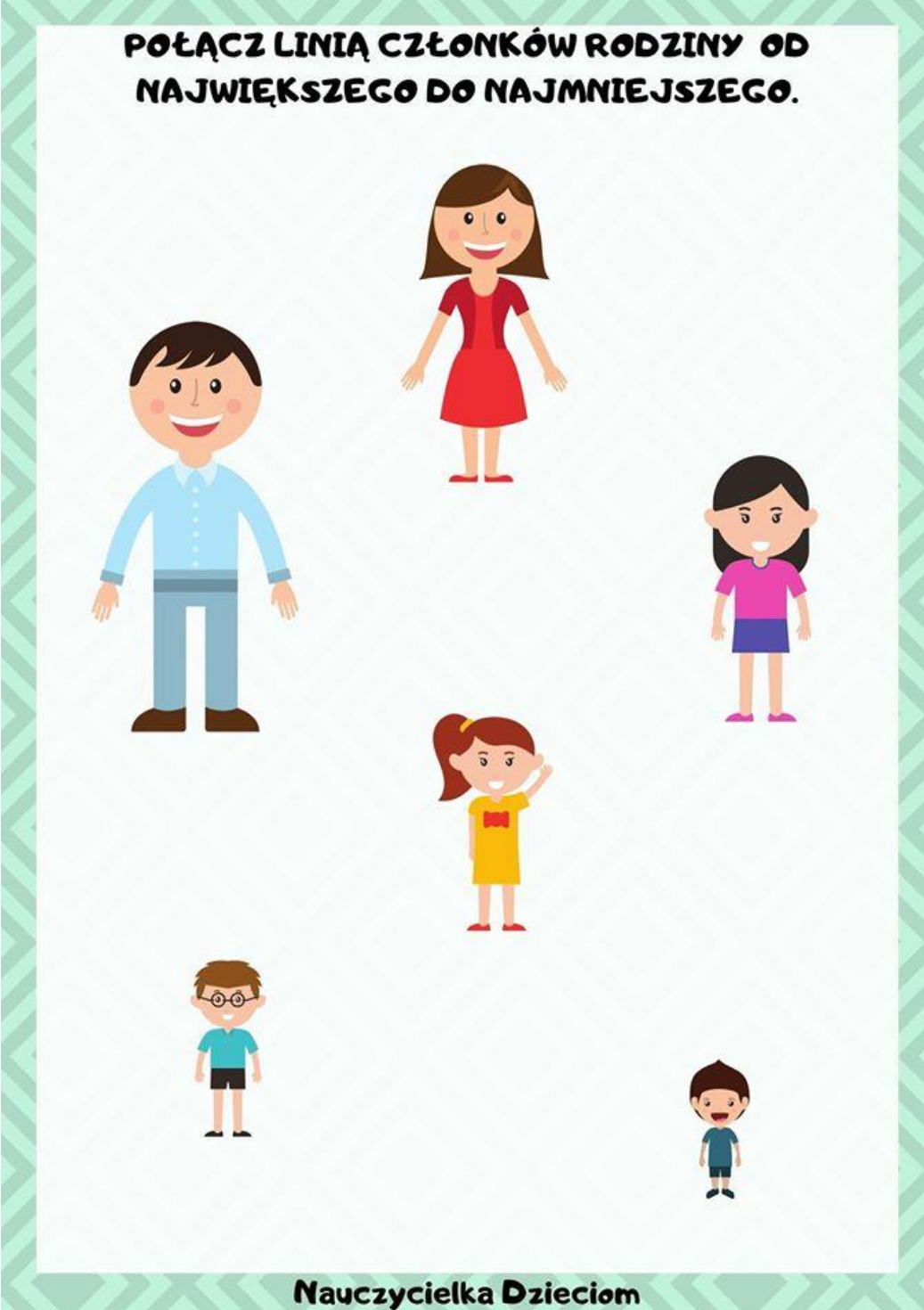


26.05.2020 r. (wtorek)

Kształtowanie określania i porównywania wielkości.

Dzisiaj kolejne zadania związane z rodziną:

**POŁĄCZ LINIĄ CZŁONKÓW RODZINY OD
NAJWIĘKSZEGO DO NAJMNIEJSZEGO.**



Nauczycielka Dzieciom

Po skończeniu tego zadania wskaż, kto jest największy w rodzinie, a kto najmniejszy. Czy mama jest większa od córek? Czy syn jest większy od taty?

**POLICZ CZŁONKÓW KAŻDEJ RODZINY
I POŁĄCZ Z ODPOWIEDNIĄ LICZBĄ.**



3



2



5



4



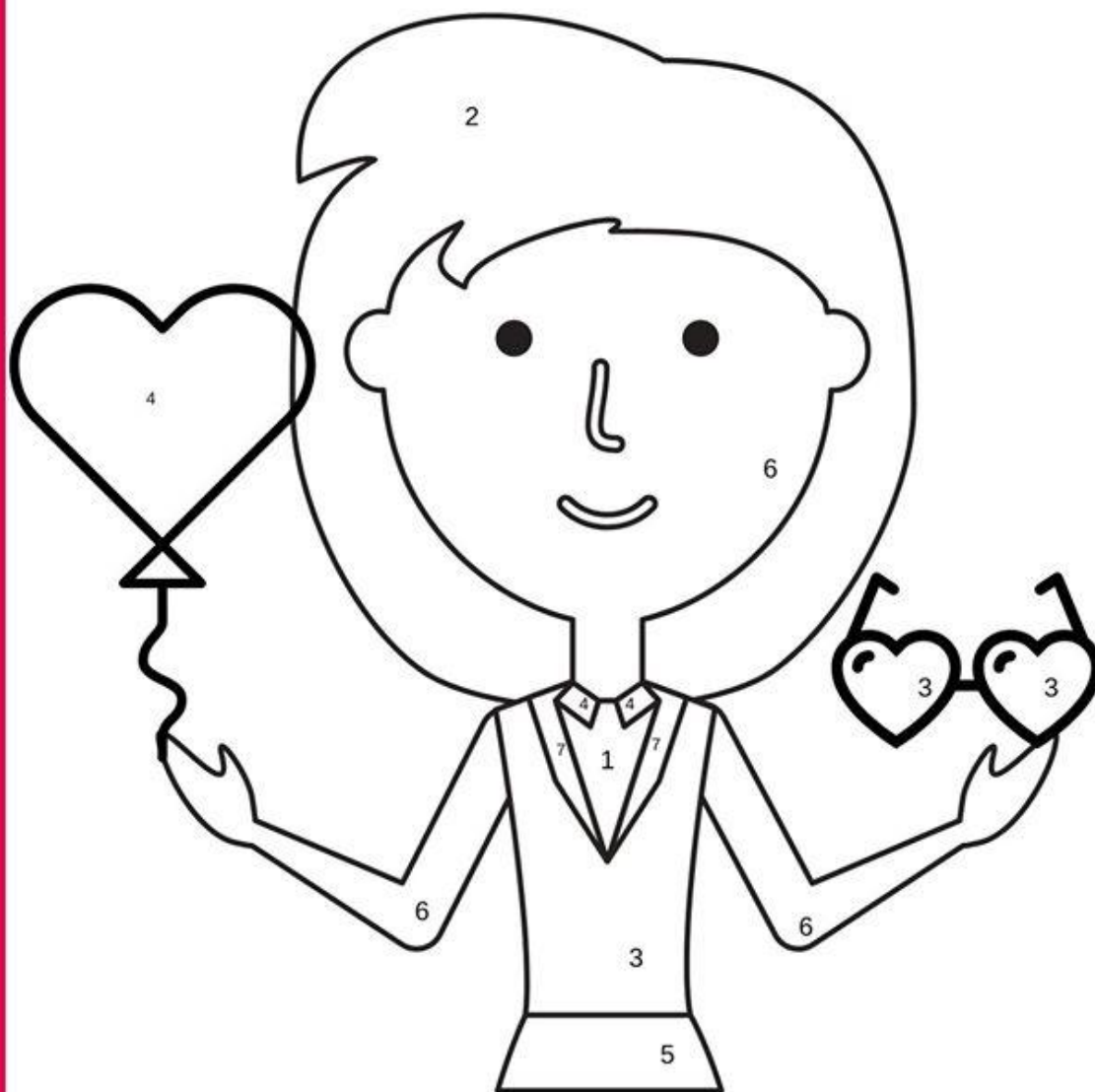
6



ODSZUKAJ RÓŻNICE POMIĘDZY SIOSTRAMI.



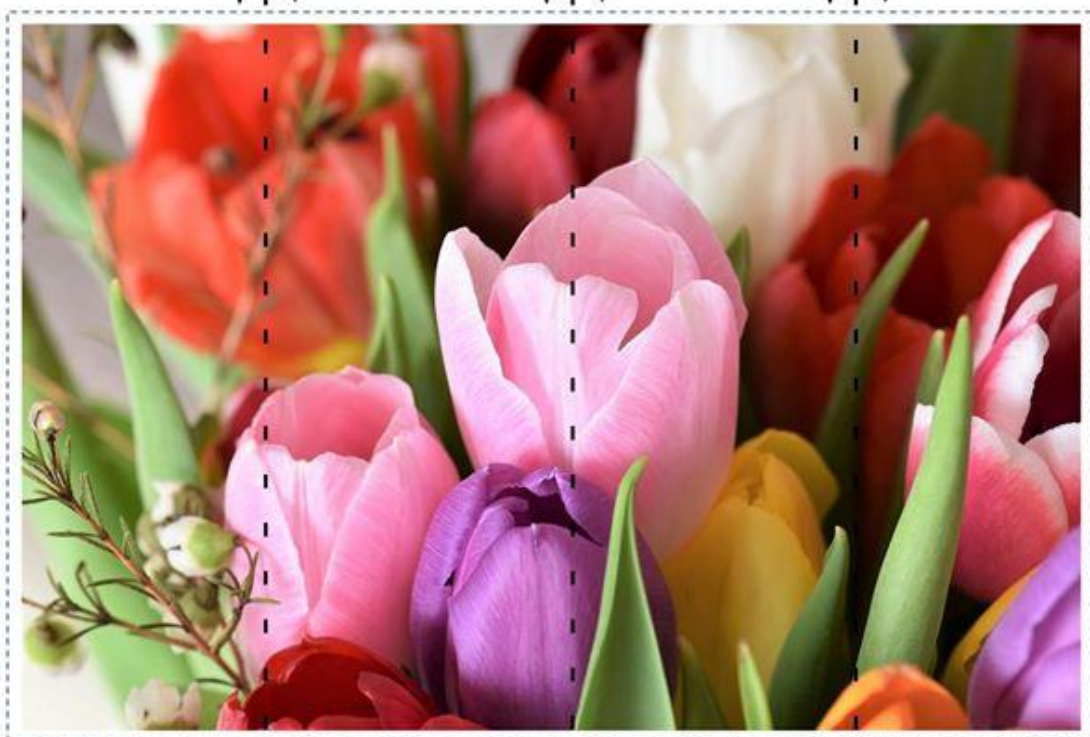
Pokoloruj według kodu.



MONIKA GRYGLICKA
KREATYWNIŹE



Potnij, ułóż i przyklej.



MONIKA GRYGŁICKA
KRETYWNIE

Na zakończenie ważne zadanie dla dzieci, dziś jest wyjątkowy dzień – Dzień Mamy!

Z okazji tego święta złóżcie swoim mamusiom najlepsze życzenia, mocno je przytulcie i podarujcie pokolorowaną laurkę.

